

TORRETAS

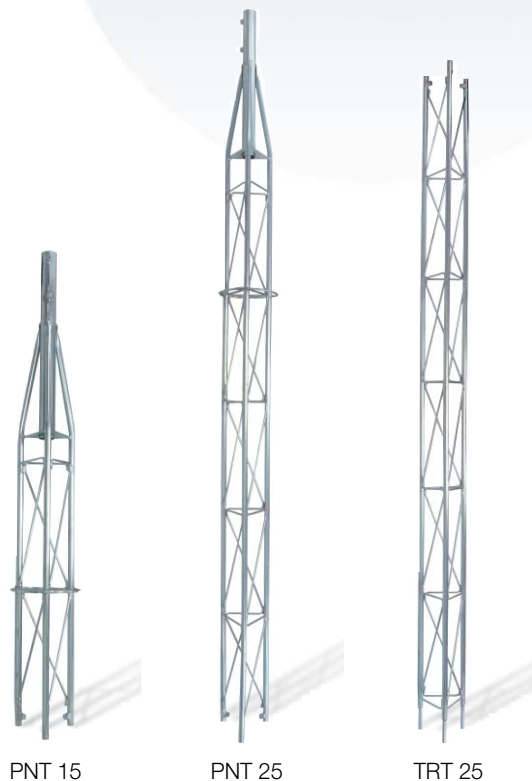
Torretas de perfil triangular compuestas de varios tramos y una sección superior para poder fijar en ellas un mástil de antena.

APLICACIÓN

Instalaciones donde se requiera situar las antenas a gran altura, o se necesite reforzar la resistencia de las antenas.

CARACTERÍSTICAS

- Fabricadas en hierro zincado.
- Diámetro del tubo redondo 20 mm.
- Las torretas se fijan al suelo o al tejado mediante una base de torreta que se puede atornillar o empotrar.



MODELO		PNT 15	PNT 25	TRT 25
Referencia		82401	82402	82403
Tipo de torreta	m	puntera	puntera	inferior
Altura	mm	1500	2500	2500
Anchura	mm	180		
Diámetro máx. de mástil	mm	46		
Material		Hierro zincado		
Unidades por embalaje		1		
Peso por embalaje	Kg	5	8	7
Dimensiones por embalaje	mm	1500 x 180 x 180	2700 x 180 x 180	2500 x 180 x 180

CAPTACIÓN DE SEÑAL

1

CABECERAS

2

ELECTRÓNICA

3

DISTRIBUCIÓN

4

ACCESORIOS

5

TELEFONÍA ICT

6

NOTAS TÉCNICAS

7